



# CALENDRIER DES COLLECTES

## Toury-sur-Jour



# 2024

**à partir du 1<sup>er</sup> Janvier 2024**  
**Vos jours de collecte changent !**

### Je trie mes biodéchets :



Les épluchures de fruits et légumes



Les restes de repas : pain, croûtes de fromage, os, arêtes de poissons, ...



Les coquilles en tout genre : huîtres, moules, coquillages, crustacés, œufs, noix...



Le marc de café, de thé, serviettes en papier, essuie-tout...

**Seuls les sacs compostables possédant le label « OK compost » sont autorisés dans les contenants biodéchets.**

**Les déchets verts ne sont pas acceptés.**

### Quelques conseils utiles :



- Je pense à sortir mes déchets avant 5h00 ;
- Je présente mes déchets en bordure de voie publique ;
- Je dispose mes déchets de manière bien visible ;
- Je consulte le calendrier avant un jour férié ;
- Je n'utilise pas le bac biodéchets pour la collecte des sacs roses et jaunes (refus de collecte) ;
- Le SYCTOM propose à la vente des sacs compostables et des conteneurs pour faciliter le stockage des déchets.

**Un doute ? Une question ?**  
**Contactez le SYCTOM**  
**au 03.86.37.26.99**

### COLLECTE DES EMBALLAGES ET PAPIERS À RECYCLER

### COLLECTE DES BIODÉCHETS

### COLLECTE DES ORDURES MÉNAGÈRES RÉSIDUELLES

Décembre 2023	Janvier	Février	Mars	Avril	Mai	Juin
1 V	1 L Jour de l'an	1 J	1 V	1 L L de Pâques	1 M Fête du travail	1 S
2 S <b>48</b>	2 M	2 V	2 S	2 M	2 J	2 D
3 D	3 M	3 S	3 D	3 M <b>14</b>	3 V	3 L
4 L	4 J	4 D	4 L	4 J	4 S	4 M
5 M	5 V	5 L	5 M	5 V	5 D	5 M <b>23</b>
6 M <b>49</b>	6 S	6 M	6 M <b>10</b>	6 S	6 L	6 J
7 J	7 D	7 M <b>06</b>	7 J	7 D	7 M <b>19</b>	7 V
8 V	8 L	8 J	8 V	8 L	8 M Victoire 1945	8 S
9 S	9 M	9 V	9 S	9 M	9 J Ascension	9 D
10 D	10 M <b>02</b>	10 S	10 D	10 M <b>15</b>	10 V	10 L
11 L	11 J	11 D	11 L	11 J	11 S	11 M
12 M	12 V	12 L	12 M	12 V	12 D	12 M <b>24</b>
13 M <b>50</b>	13 S	13 M	13 M <b>11</b>	13 S	13 L	13 J
14 J	14 D	14 M <b>07</b>	14 J	14 D	14 M	14 V
15 V	15 L	15 J	15 V	15 L	15 M <b>20</b>	15 S
16 S	16 M	16 V	16 S	16 M	16 J	16 D
17 D	17 M <b>03</b>	17 S	17 D	17 M <b>16</b>	17 V	17 L
18 L	18 J	18 D	18 L	18 J	18 S	18 M
19 M	19 V	19 L	19 M	19 V	19 D	19 M <b>25</b>
20 M <b>51</b>	20 S	20 M <b>08</b>	20 M <b>12</b>	20 S	20 L L de Pentecôte	20 J
21 J	21 D	21 J	21 J	21 D	21 M	21 V
22 V	22 L	22 V	22 V	22 L	22 M <b>21</b>	22 S
23 S	23 M	23 S	23 S	23 M	23 J	23 D
24 D	24 M <b>04</b>	24 S	24 D	24 M <b>17</b>	24 V	24 L
25 L Noël	25 J	25 L	25 L	25 J	25 S	25 M
26 M	26 V	26 M	26 M	26 V	26 D	26 M <b>26</b>
27 M	27 S	27 M	27 M	27 S	27 L	27 J
28 J <b>52</b>	28 D	28 M <b>09</b>	28 J <b>13</b>	28 D	28 M	28 V
29 V	29 L	29 J	29 V	29 L	29 M <b>22</b>	29 S
30 S	30 M <b>05</b>	30 S	30 S	30 M <b>18</b>	30 J	30 D
31 D	31 M	31 D	31 D	31 V	31 V	

	Déchetterie de Chantenay-St-Imbert			
	D'octobre à avril		De mai à septembre	
Lundi	FERMÉ		FERMÉ	
Mardi	8h30 à 12h00	13h30 à 16h30	8h30 à 12h00	13h30 à 17h00
Mercredi	8h30 à 12h00	13h30 à 16h30	8h30 à 12h00	13h30 à 17h00
Jeudi	FERMÉ		FERMÉ	
Vendredi	FERMÉ	13h30 à 16h30	8h30 à 12h00	13h30 à 17h00
Samedi	8h30 à 12h00	13h30 à 16h30	8h30 à 12h00	13h30 à 17h00

	Déchetterie de Magny-Cours			
	D'octobre à avril		De mai à septembre	
Lundi	FERMÉ		FERMÉ	
Mardi	8h30 à 12h00	13h30 à 16h30	8h30 à 12h00	13h30 à 17h00
Mercredi	8h30 à 12h00	13h30 à 16h30	8h30 à 12h00	13h30 à 17h00
Jeudi	8h30 à 12h00	13h30 à 16h30	8h30 à 12h00	13h30 à 17h00
Vendredi	8h30 à 12h00	13h30 à 16h30	8h30 à 12h00	13h30 à 17h00
Samedi	8h30 à 12h00	13h30 à 16h30	8h30 à 12h00	13h30 à 17h00



### ADAPTATION DES HORAIRES :

En cas d'alerte canicule orange ou rouge de Météofrance, les horaires d'ouverture des déchetteries sont modifiés :

**ouverture des déchetteries : de 7h00 à 12h30**  
 (les jours d'ouverture habituels)

Les déchetteries sont fermées les jours fériés et les dimanches.



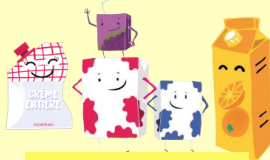
### Je trie mes emballages et mes papiers :



Emballages rigides



Emballages souples



Briques alimentaires



Bouteilles et flacons en plastique



Emballages métalliques



Capsules à café



Cartonnettes



Boîte d'oeufs



Tous les papiers (sauf les absorbants)

### NE PAS METTRE DANS LE SAC JAUNE :

Casseroles, chaussures, couches, emballages pleins, essuie-tout, jouets, lingettes, mégots, mouchoirs, papier cadeau, papier-peint, piles, produits toxiques, tuyaux, restes de repas, sacs aspirateur, verre, vêtements...



Un doute ? Une question ?  
Contactez le SYCTOM au 03.86.37.26.99

### COLLECTE DES EMBALLAGES ET PAPIERS À RECYCLER

Juliet
1 L
2 M
3 M <b>27</b>
4 J
5 V
6 S
7 D
8 L
9 M
10 M <b>28</b>
11 J
12 V
13 S
14 D Fête nationale
15 L
16 M
17 M <b>29</b>
18 J
19 V
20 S
21 D
22 L
23 M
24 M <b>30</b>
25 J
26 V
27 S
28 D
29 L
30 M <b>31</b>
31 M

Août
1 J
2 V
3 S
4 D
5 L
6 M
7 M <b>32</b>
8 J
9 V
10 S
11 D
12 L
13 M
14 M <b>33</b>
15 J Assomption
16 V
17 S
18 D
19 L
20 M
21 M <b>34</b>
22 J
23 V
24 S
25 D
26 L
27 M
28 M <b>35</b>
29 J
30 V
31 S

Septembre
1 D
2 L
3 M
4 M <b>36</b>
5 J
6 V
7 S
8 D
9 L
10 M
11 M <b>37</b>
12 J
13 V
14 S
15 D
16 L
17 M
18 M <b>38</b>
19 J
20 V
21 S
22 D
23 L
24 M
25 M <b>39</b>
26 J
27 V
28 S
29 D
30 L

Octobre
1 M
2 M <b>40</b>
3 J
4 V
5 S
6 D
7 L
8 M
9 M <b>41</b>
10 J
11 V
12 S
13 D
14 L
15 M
16 M <b>42</b>
17 J
18 V
19 S
20 D
21 L
22 M
23 M <b>43</b>
24 J
25 V
26 S
27 D
28 L
29 M
30 M <b>44</b>
31 J

### COLLECTE DES BIODÉCHETS

Novembre
1 V Toussaint
2 S
3 D
4 L
5 M
6 M <b>45</b>
7 J
8 V
9 S
10 D
11 L Armistice 1918
12 M
13 M <b>46</b>
14 J
15 V
16 S
17 D
18 L
19 M
20 M <b>47</b>
21 J
22 V
23 S
24 D
25 L
26 M
27 M <b>48</b>
28 J
29 V
30 S

### COLLECTE DES ORDURES MÉNAGÈRES RÉSIDUELLES

Décembre
1 D
2 L
3 M
4 M <b>49</b>
5 J
6 V
7 S
8 D
9 L
10 M
11 M <b>50</b>
12 J
13 V
14 S
15 D
16 L
17 M
18 M <b>51</b>
19 J
20 V
21 S
22 D
23 L
24 M
25 M <b>52</b> Noël
26 J
27 V
28 S
29 D
30 L
31 M

Janvier 2025
1 M Jour de l'an
2 J <b>01</b>
3 V
4 S
5 D
6 L
7 M
8 M <b>02</b>
9 J
10 V
11 S
12 D
13 L
14 M
15 M <b>03</b>
16 J
17 V
18 S
19 D
20 L
21 M
22 M <b>04</b>
23 J
24 V
25 S
26 D
27 L
28 M
29 M <b>05</b>
30 J
31 V

### COMPACTÉS MAIS PAS IMBRIQUÉS :



COMPACTER OUI !



IMBRIQUER NON !



Le SYCTOM propose des sacs compostables et des conteneurs à la vente. Pour tout renseignement, vous pouvez contacter le SYCTOM.

