



CALENDRIER DES COLLECTES



2024

Mars-sur-Allier

à partir du 1^{er} Janvier 2024
Vos jours de collecte changent !

Je trie mes biodéchets :



Les épluchures de fruits et légumes



Les restes de repas : pain, croûtes de fromage, os, arêtes de poissons, ...



Les coquilles en tout genre : huîtres, moules, coquillages, crustacés, œufs, noix...



Le marc de café, de thé, serviettes en papier, essuie-tout...

Seuls les sacs compostables possédant le label « OK compost » sont autorisés dans les contenants biodéchets.

Les déchets verts ne sont pas acceptés.

Quelques conseils utiles :



- Je pense à sortir mes déchets avant 5h00 ;
- Je présente mes déchets en bordure de voie publique ;
- Je dispose mes déchets de manière bien visible ;
- Je consulte le calendrier avant un jour férié ;
- Je n'utilise pas le bac biodéchets pour la collecte des sacs roses et jaunes (refus de collecte) ;
- Le SYCTOM propose à la vente des sacs compostables et des conteneurs pour faciliter le stockage des déchets.

Un doute ? Une question ?
Contactez le SYCTOM
au 03.86.37.26.99

COLLECTE DES EMBALLAGES ET PAPIERS À RECYCLER

COLLECTE DES BIODÉCHETS

COLLECTE DES ORDURES MÉNAGÈRES RÉSIDUELLES

| Décembre 2023 | Janvier | Février | Mars | Avril | Mai | Juin |
|----------------|------------------|---------|----------------|-----------------|----------------------------|----------------|
| 1 V | 1 L Jour de l'an | 1 J | 1 V | 1 L L de Pâques | 1 M Fête de travail | 1 S |
| 2 S 48 | 2 M | 2 V | 2 S | 2 M | 2 J | 2 D |
| 3 D | 3 M 01 | 3 S | 3 D | 3 M 14 | 3 V | 3 L |
| 4 L | 4 J | 4 D | 4 L | 4 J | 4 S | 4 M |
| 5 M | 5 V | 5 L | 5 M | 5 V | 5 D | 5 M 23 |
| 6 M 49 | 6 S | 6 M | 6 M 10 | 6 S | 6 L | 6 J |
| 7 J | 7 D | 7 M | 7 J | 7 D | 7 M 19 | 7 V |
| 8 V | 8 L | 8 J | 8 V | 8 L | 8 M Victoire 1945 | 8 S |
| 9 S | 9 M | 9 V | 9 S | 9 M | 9 J Ascension | 9 D |
| 10 D | 10 M | 10 S | 10 D | 10 M 15 | 10 V | 10 L |
| 11 L | 11 J | 11 D | 11 L | 11 J | 11 S | 11 M |
| 12 M | 12 V | 12 L | 12 M | 12 V | 12 D | 12 M 24 |
| 13 M 50 | 13 S | 13 M | 13 M 11 | 13 S | 13 L | 13 J |
| 14 J | 14 D | 14 M | 14 J | 14 D | 14 M | 14 V |
| 15 V | 15 L | 15 J | 15 V | 15 L | 15 M 20 | 15 S |
| 16 S | 16 M | 16 V | 16 S | 16 M | 16 J | 16 D |
| 17 D | 17 M | 17 S | 17 D | 17 M 16 | 17 V | 17 L |
| 18 L | 18 J | 18 D | 18 L | 18 J | 18 S | 18 M |
| 19 M | 19 V | 19 L | 19 M | 19 V | 19 D | 19 M 25 |
| 20 M 51 | 20 S | 20 M | 20 M 12 | 20 S | 20 L L de Pentecôte | 20 J |
| 21 J | 21 D | 21 M | 21 J | 21 D | 21 M | 21 V |
| 22 V | 22 L | 22 J | 22 V | 22 L | 22 M 21 | 22 S |
| 23 S | 23 M | 23 V | 23 S | 23 M | 23 J | 23 D |
| 24 D | 24 M | 24 S | 24 D | 24 M 17 | 24 V | 24 L |
| 25 L Noël | 25 J | 25 D | 25 L | 25 J | 25 S | 25 M |
| 26 M | 26 V | 26 L | 26 M | 26 V | 26 D | 26 M 26 |
| 27 M 52 | 27 S | 27 M | 27 M 13 | 27 S | 27 L | 27 J |
| 28 J | 28 D | 28 M | 28 J | 28 D | 28 M | 28 V |
| 29 V | 29 L | 29 J | 29 V | 29 L | 29 M 22 | 29 S |
| 30 S | 30 M | 30 M | 30 S | 30 M 18 | 30 J | 30 D |
| 31 D | 31 M | 31 J | 31 D | 31 D | 31 V | |

| | Déchetterie de Chantenay-St-Imbert | | | |
|----------|------------------------------------|---------------|--------------------|---------------|
| | D'octobre à avril | | De mai à septembre | |
| Lundi | FERMÉ | | FERMÉ | |
| Mardi | 8h30 à 12h00 | 13h30 à 16h30 | 8h30 à 12h00 | 13h30 à 17h00 |
| Mercredi | 8h30 à 12h00 | 13h30 à 16h30 | 8h30 à 12h00 | 13h30 à 17h00 |
| Jeudi | FERMÉ | | FERMÉ | |
| Vendredi | FERMÉ | 13h30 à 16h30 | 8h30 à 12h00 | 13h30 à 17h00 |
| Samedi | 8h30 à 12h00 | 13h30 à 16h30 | 8h30 à 12h00 | 13h30 à 17h00 |

| | Déchetterie de Magny-Cours | | | |
|----------|----------------------------|---------------|--------------------|---------------|
| | D'octobre à avril | | De mai à septembre | |
| Lundi | FERMÉ | | FERMÉ | |
| Mardi | 8h30 à 12h00 | 13h30 à 16h30 | 8h30 à 12h00 | 13h30 à 17h00 |
| Mercredi | 8h30 à 12h00 | 13h30 à 16h30 | 8h30 à 12h00 | 13h30 à 17h00 |
| Jeudi | 8h30 à 12h00 | 13h30 à 16h30 | 8h30 à 12h00 | 13h30 à 17h00 |
| Vendredi | 8h30 à 12h00 | 13h30 à 16h30 | 8h30 à 12h00 | 13h30 à 17h00 |
| Samedi | 8h30 à 12h00 | 13h30 à 16h30 | 8h30 à 12h00 | 13h30 à 17h00 |



ADAPTATION DES HORAIRES :

En cas d'alerte canicule orange ou rouge de Météofrance, les horaires d'ouverture des déchetteries sont modifiés :

ouverture des déchetteries : de 7h00 à 12h30
 (les jours d'ouverture habituels)

Les déchetteries sont fermées les jours fériés et les dimanches.



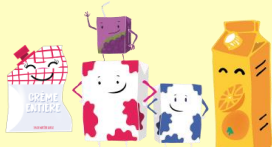
Je trie mes emballages et mes papiers :



Emballages rigides



Emballages souples



Briques alimentaires



Bouteilles et flacons en plastique



Emballages métalliques



Capsules à café



Cartonnettes



Boîte d'oeufs



Tous les papiers (sauf les absorbants)

À NE PAS METTRE DANS LE SAC JAUNE :

Casseroles, chaussures, couches, emballages pleins, essuie-tout, jouets, lingettes, mégots, mouchoirs, papier cadeau, papier-peint, piles, produits toxiques, tuyaux, restes de repas, sacs aspirateur, verre, vêtements...



COLLECTE DES EMBALLAGES ET PAPIERS À RECYCLER

COLLECTE DES BIODÉCHETS

COLLECTE DES ORDURES MÉNAGÈRES RÉSIDUELLES

| Juillet | Août | Septembre | Octobre | Novembre | Décembre | Janvier 2025 |
|---------------------|-----------------|----------------|----------------|---------------------|----------------|------------------|
| 1 L | 1 J | 1 D | 1 M | 1 V Toussaint | 1 D | 1 M Jour de l'an |
| 2 M | 2 V | 2 L | 2 M | 2 S | 2 L | 2 J |
| 3 M 27 | 3 S | 3 M | 3 J 40 | 3 D | 3 M | 3 V |
| 4 J | 4 D | 4 M 36 | 4 V | 4 L | 4 M 49 | 4 S |
| 5 V | 5 L | 5 J | 5 S | 5 M | 5 J | 5 D |
| 6 S | 6 M | 6 V | 6 D | 6 M 45 | 6 V | 6 L |
| 7 D | 7 M 32 | 7 S | 7 L | 7 J | 7 S | 7 M |
| 8 L | 8 J | 8 D | 8 M | 8 V | 8 D | 8 M 02 |
| 9 M | 9 V | 9 L | 9 M 41 | 9 S | 9 L | 9 J |
| 10 M | 10 S | 10 M | 10 J | 10 D | 10 M | 10 V |
| 11 J 28 | 11 D | 11 M 37 | 11 V | 11 L Armistice 1918 | 11 M 50 | 11 S |
| 12 V | 12 L | 12 J | 12 S | 12 M | 12 J | 12 D |
| 13 S | 13 M | 13 V | 13 D | 13 M 46 | 13 V | 13 L |
| 14 D Fête nationale | 14 M 33 | 14 S | 14 L | 14 J | 14 S | 14 M |
| 15 L | 15 J Assomption | 15 D | 15 M | 15 V | 15 D | 15 M 03 |
| 16 M | 16 V | 16 L | 16 M 42 | 16 S | 16 L | 16 J |
| 17 M 29 | 17 S | 17 M | 17 J | 17 D | 17 M | 17 V |
| 18 J | 18 D | 18 M 38 | 18 V | 18 L | 18 M 51 | 18 S |
| 19 V | 19 L | 19 J | 19 S | 19 M | 19 J | 19 D |
| 20 S | 20 M | 20 V | 20 D | 20 M 47 | 20 V | 20 L |
| 21 D | 21 M 34 | 21 S | 21 L | 21 J | 21 S | 21 M |
| 22 L | 22 J | 22 D | 22 M | 22 V | 22 D | 22 M 04 |
| 23 M | 23 V | 23 L | 23 M 43 | 23 S | 23 L | 23 J |
| 24 M 30 | 24 S | 24 M | 24 J | 24 D | 24 M 52 | 24 V |
| 25 J | 25 D | 25 M 39 | 25 V | 25 L | 25 M Noël | 25 S |
| 26 V | 26 L | 26 J | 26 S | 26 M | 26 J | 26 D |
| 27 S | 27 M | 27 V | 27 D | 27 M 48 | 27 V | 27 L |
| 28 D | 28 M 35 | 28 S | 28 L | 28 J | 28 S | 28 M |
| 29 L | 29 J | 29 D | 29 M | 29 V | 29 D | 29 S |
| 30 M 31 | 30 V | 30 L | 30 M 44 | 30 S | 30 L | 30 J |
| 31 M | 31 S | | 31 J | | 31 M | 31 V |

COMPACTÉS MAIS PAS IMBRIQUÉS :



COMPACTER OUI !



IMBRIQUER NON !



Le SYCTOM propose des sacs compostables et des conteneurs à la vente. Pour tout renseignement, vous pouvez contacter le SYCTOM.



Un doute ? Une question ?
Contactez le SYCTOM au 03.86.37.26.99

www.syctomsaintpierre.fr



Tous les emballages et les papiers se trient.

