



# CALENDRIER DES COLLECTES

## Chevenon



# 2024

**à partir du 1<sup>er</sup> Janvier 2024**  
**Vos jours de collecte changent !**

### Je trie mes biodéchets :



Les épluchures de fruits et légumes



Les restes de repas : pain, croûtes de fromage, os, arêtes de poissons, ...



Les coquilles en tout genre : huîtres, moules, coquillages, crustacés, œufs, noix...



Le marc de café, de thé, serviettes en papier, essuie-tout...



Seuls les sacs compostables possédant le label « OK compost » sont autorisés dans les contenants biodéchets.

**Les déchets verts ne sont pas acceptés.**

### Quelques conseils utiles :



- Je pense à sortir mes déchets avant 5h00 ;
- Je présente mes déchets en bordure de voie publique ;
- Je dispose mes déchets de manière bien visible ;
- Je consulte le calendrier avant un jour férié ;
- Je n'utilise pas le bac biodéchets pour la collecte des sacs roses et jaunes (refus de collecte) ;
- Le SYCTOM propose à la vente des sacs compostables et des conteneurs pour faciliter le stockage des déchets.

**Un doute ? Une question ?**  
**Contactez le SYCTOM**  
**au 03.86.37.26.99**

### COLLECTE DES EMBALLAGES ET PAPIERS À RECYCLER

### COLLECTE DES BIODÉCHETS

### COLLECTE DES ORDURES MÉNAGÈRES RÉSIDUELLES

Décembre 2023	Janvier	Février	Mars	Avril	Mai	Juin
1 V	1 L Jour de l'an	1 J	1 V	1 L L de Pâques	1 M Fête du travail	1 S
2 S <b>48</b>	2 M	2 V	2 S	2 M	2 J	2 D
3 D	3 M <b>01</b> !	3 S	3 D	3 M <b>14</b>	3 V	3 L
4 L	4 J	4 D	4 L	4 J	4 S	4 M
5 M	5 V	5 L	5 M	5 V	5 D	5 M <b>23</b>
6 M <b>49</b>	6 S	6 M	6 M <b>10</b>	6 S	6 L	6 J
7 J	7 D	7 M <b>06</b>	7 J	7 D	7 M <b>19</b>	7 V
8 V	8 L	8 J	8 V	8 L	8 M <b>19</b> Victoire 1945	8 S
9 S	9 M	9 V	9 S	9 M	9 J <b>15</b> Ascension	9 D
10 D	10 M <b>02</b>	10 S	10 D	10 M <b>15</b>	10 V	10 L
11 L	11 J	11 D	11 L	11 J	11 S	11 M
12 M	12 V	12 L	12 M	12 V	12 D	12 M <b>24</b>
13 M <b>50</b>	13 S	13 M	13 M <b>11</b>	13 S	13 L	13 J
14 J	14 D	14 M <b>07</b>	14 J	14 D	14 M	14 V
15 V	15 L	15 J	15 V	15 L	15 M <b>20</b>	15 S
16 S	16 M	16 V	16 S	16 M	16 J	16 D
17 D	17 M <b>03</b>	17 S	17 D	17 M <b>16</b>	17 V	17 L
18 L	18 J	18 D	18 L	18 J	18 S	18 M
19 M	19 V	19 L	19 M	19 V	19 D	19 M <b>25</b>
20 M <b>51</b>	20 S	20 M <b>08</b>	20 M <b>12</b>	20 S	20 L <b>20</b> L de Pentecôte	20 J
21 J	21 D	21 J	21 J	21 D	21 M	21 V
22 V	22 L	22 V	22 V	22 L	22 M <b>21</b>	22 S
23 S	23 M	23 S	23 S	23 M	23 J	23 D
24 D	24 M <b>04</b>	24 S	24 D	24 M <b>17</b>	24 V	24 L
25 L Noël	25 J	25 D	25 L	25 J	25 S	25 M
26 M	26 V	26 M	26 M	26 V	26 D	26 M <b>26</b>
27 M	27 S	27 M	27 M <b>13</b>	27 S	27 L	27 J
28 J <b>52</b>	28 D	28 J	28 J	28 D	28 M	28 V
29 V	29 L	29 V	29 V	29 L	29 M <b>22</b>	29 S
30 S	30 M	30 S	30 S	30 M <b>18</b>	30 J	30 D
31 D	31 M <b>05</b>	31 J	31 D	31 D	31 V	

	Déchetterie de Chantenay-St-Imbert			
	D'octobre à avril		De mai à septembre	
Lundi	FERMÉ		FERMÉ	
Mardi	8h30 à 12h00	13h30 à 16h30	8h30 à 12h00	13h30 à 17h00
Mercredi	8h30 à 12h00	13h30 à 16h30	8h30 à 12h00	13h30 à 17h00
Jeudi	FERMÉ		FERMÉ	
Vendredi	FERMÉ	13h30 à 16h30	8h30 à 12h00	13h30 à 17h00
Samedi	8h30 à 12h00	13h30 à 16h30	8h30 à 12h00	13h30 à 17h00

	Déchetterie de Magny-Cours			
	D'octobre à avril		De mai à septembre	
Lundi	FERMÉ		FERMÉ	
Mardi	8h30 à 12h00	13h30 à 16h30	8h30 à 12h00	13h30 à 17h00
Mercredi	8h30 à 12h00	13h30 à 16h30	8h30 à 12h00	13h30 à 17h00
Jeudi	8h30 à 12h00	13h30 à 16h30	8h30 à 12h00	13h30 à 17h00
Vendredi	8h30 à 12h00	13h30 à 16h30	8h30 à 12h00	13h30 à 17h00
Samedi	8h30 à 12h00	13h30 à 16h30	8h30 à 12h00	13h30 à 17h00



### ADAPTATION DES HORAIRES :

En cas d'alerte canicule orange ou rouge de Météofrance, les horaires d'ouverture des déchetteries sont modifiés :

**ouverture des déchetteries : de 7h00 à 12h30**  
 (les jours d'ouverture habituels)

Les déchetteries sont fermées les jours fériés et les dimanches.



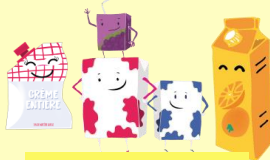
### Je trie mes emballages et mes papiers :



Emballages rigides



Emballages souples



Briques alimentaires



Bouteilles et flacons en plastique



Emballages métalliques



Capsules à café



Cartonnettes



Boîte d'oeufs



Tous les papiers (sauf les absorbants)

### NE PAS METTRE DANS LE SAC JAUNE :

Casseroles, chaussures, couches, emballages pleins, essuie-tout, jouets, lingettes, mégots, mouchoirs, papier cadeau, papier-peint, piles, produits toxiques, tuyaux, restes de repas, sacs aspirateur, verre, vêtements...



Un doute ? Une question ?  
Contactez le SYCTOM au 03.86.37.26.99

### COLLECTE DES EMBALLAGES ET PAPIERS À RECYCLER

Juillet	
1 L	
2 M	
3 M	27
4 J	
5 V	
6 S	
7 D	
8 L	
9 M	
10 M	28
11 J	
12 V	
13 S	
14 D	Fête nationale
15 L	
16 M	
17 M	29
18 J	
19 V	
20 S	
21 D	
22 L	
23 M	
24 M	30
25 J	
26 V	
27 S	
28 D	
29 L	
30 M	31
31 M	

Août	
1 J	
2 V	
3 S	
4 D	
5 L	
6 M	
7 M	32
8 J	
9 V	
10 S	
11 D	
12 L	
13 M	
14 M	33
15 J	Assomption
16 V	
17 S	
18 D	
19 L	
20 M	
21 M	34
22 J	
23 V	
24 S	
25 D	
26 L	
27 M	
28 M	35
29 J	
30 V	
31 S	

Septembre	
1 D	
2 L	
3 M	
4 M	36
5 J	
6 V	
7 S	
8 D	
9 L	
10 M	
11 M	37
12 J	
13 V	
14 S	
15 D	
16 L	
17 M	
18 M	38
19 J	
20 V	
21 S	
22 D	
23 L	
24 M	
25 M	39
26 J	
27 V	
28 S	
29 D	
30 L	

Octobre	
1 M	
2 M	40
3 J	
4 V	
5 S	
6 D	
7 L	
8 M	
9 M	41
10 J	
11 V	
12 S	
13 D	
14 L	
15 M	
16 M	42
17 J	
18 V	
19 S	
20 D	
21 L	
22 M	
23 M	43
24 J	
25 V	
26 S	
27 D	
28 L	
29 M	
30 M	44
31 J	

### COLLECTE DES BIODÉCHETS

Novembre	
1 V	Toussaint
2 S	
3 D	
4 L	
5 M	
6 M	45
7 J	
8 V	
9 S	
10 D	
11 L	Armistice 1918
12 M	
13 M	46
14 J	
15 V	
16 S	
17 D	
18 L	
19 M	
20 M	47
21 J	
22 V	
23 S	
24 D	
25 L	
26 M	48
27 M	
28 J	
29 V	
30 S	

### COLLECTE DES ORDURES MÉNAGÈRES RÉSIDUELLES

Décembre	
1 D	
2 L	
3 M	
4 M	49
5 J	
6 V	
7 S	
8 D	
9 L	
10 M	
11 M	50
12 J	
13 V	
14 S	
15 D	
16 L	
17 M	
18 M	51
19 J	
20 V	
21 S	
22 D	
23 L	
24 M	52
25 M	Noël
26 J	
27 V	
28 S	
29 D	
30 L	
31 M	

Janvier 2025	
1 M	Jour de l'an
2 J	01
3 V	
4 S	
5 D	
6 L	
7 M	
8 M	02
9 J	
10 V	
11 S	
12 D	
13 L	
14 M	
15 M	03
16 J	
17 V	
18 S	
19 D	
20 L	
21 M	
22 M	04
23 J	
24 V	
25 S	
26 D	
27 L	
28 M	
29 M	05
30 J	
31 V	

### COMPACTÉS MAIS PAS IMBRIQUÉS :



COMPACTER OUI !



IMBRIQUER NON !



La SYCTOM propose des sacs compostables et des conteneurs à la vente. Pour tout renseignement, vous pouvez contacter le SYCTOM.

